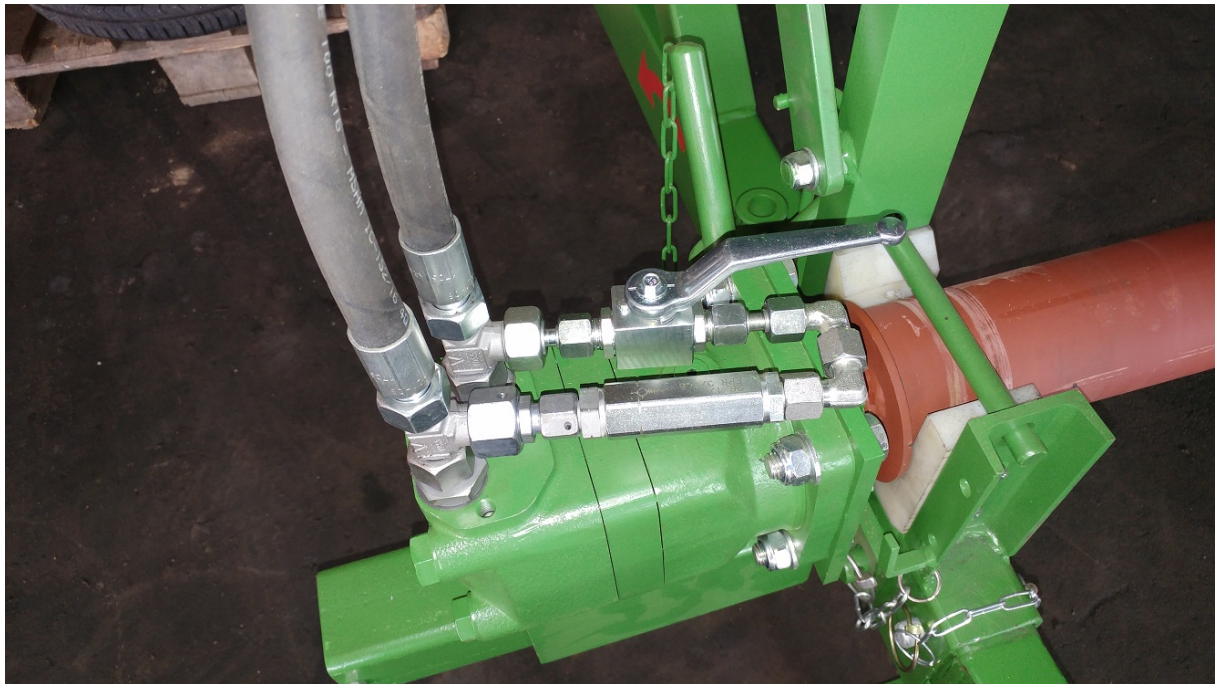


## Freilaufventil



Dreht das volle Wickelrohr mit höherer Geschwindigkeit und das Schlepperventil wird auf Null gestellt, kann es durch die Schwungmasse des Wickelrohres die Halterung des Hydraulikmotors beschädigen.

Mit diesem Freilaufventil kann das Wickelrohr frei auslaufen. Zum rückwärts Drehen des Wickelrohres den Kugelhahn schließen.

|                |        |
|----------------|--------|
| Freilaufventil |        |
| Art. Nr.       | 131350 |